

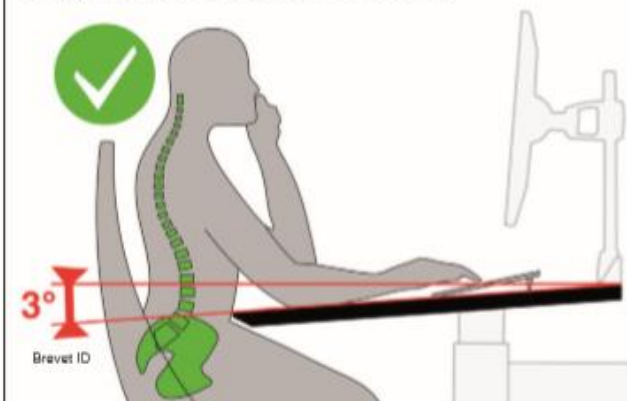


ERGOBLIC® révolutionne l'ergonomie du bureau grâce à un plan de travail incliné à seulement 3°. Une étude réalisée sur un panel de plus de 500 utilisateurs a révélé un phénomène postural inattendu. La simple perception visuelle du plan de travail, plat ou légèrement incliné, suffit à générer une posture totalement différente.

#### Bureau Ergoblic®

Le corps se redresse naturellement, générant une posture mieux équilibrée.

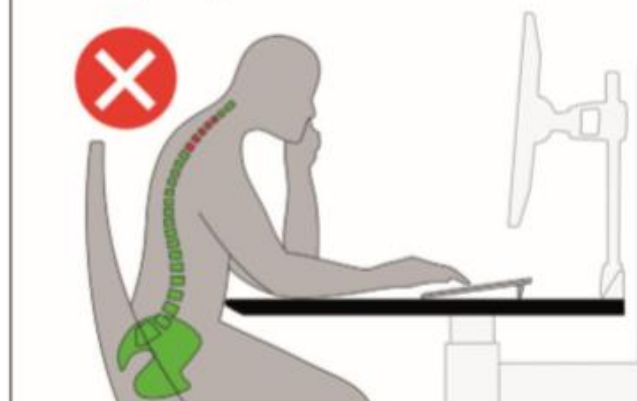
⇒ Réduction des tensions sur les muscles, les ligaments et les surfaces articulaires.



#### Bureau plat

Le corps bascule vers l'avant, créant un déséquilibre de la posture.

⇒ Rigidité corporelle source de traumatismes musculo-squelettiques.



Limitée à 3°, l'inclinaison du plan de travail offre les avantages d'une posture mieux équilibrée, sans générer de problème de glissement d'éléments (stylos, tasse à café, etc...) pouvant intervenir sur des inclinaisons supérieures.

Cette innovation est combinée avec un réglage en hauteur motorisé, ce qui facilite la recherche d'équilibre du corps aussi bien en position assise que debout.

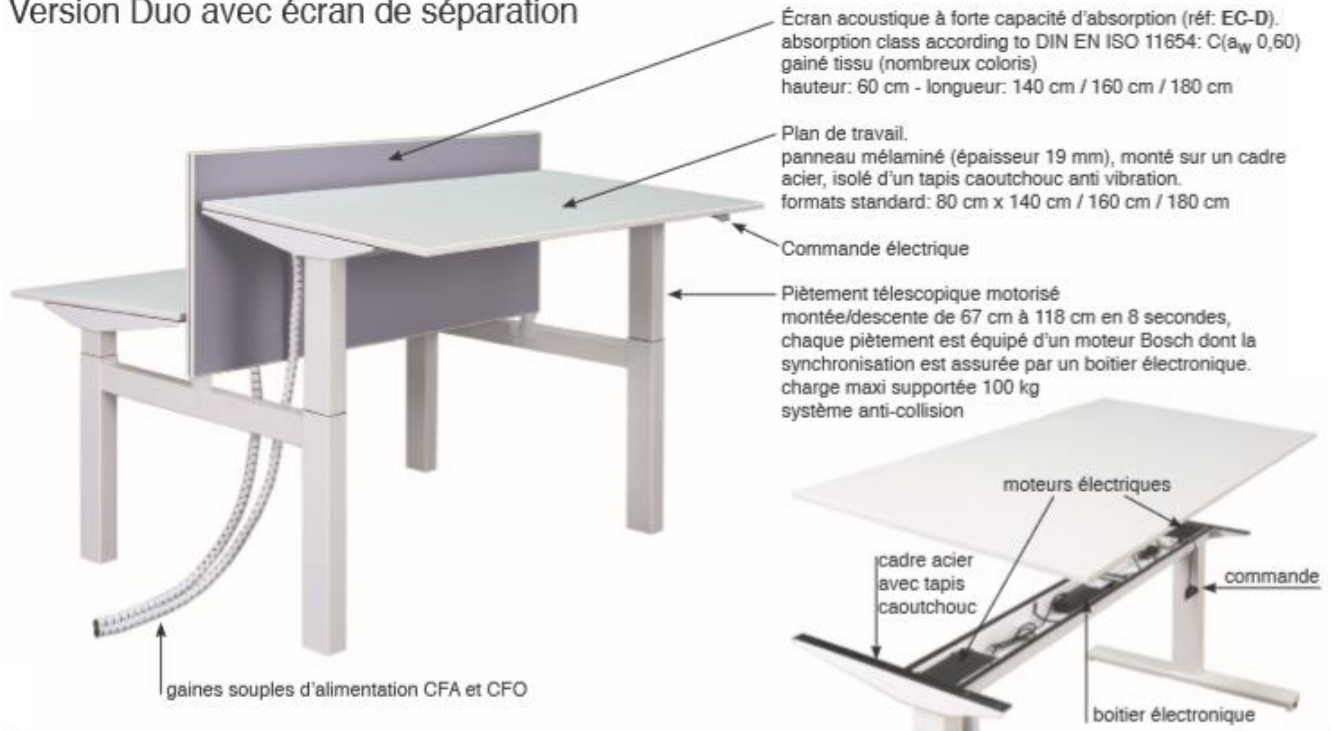
# BUREAU ERGOBLIC

## Version Duo

L'écran de séparation est un accessoire fortement conseillé pour des postes assis/debout en vis-à-vis



### Version Duo avec écran de séparation



### Version Duo avec écran de séparation + caisson technique central

La version Duo peut être équipée d'un caisson technique central particulièrement spacieux (largeur 50 cm, hauteur 12 cm) sur toute la longueur du bureau, pouvant accueillir de nombreux équipements

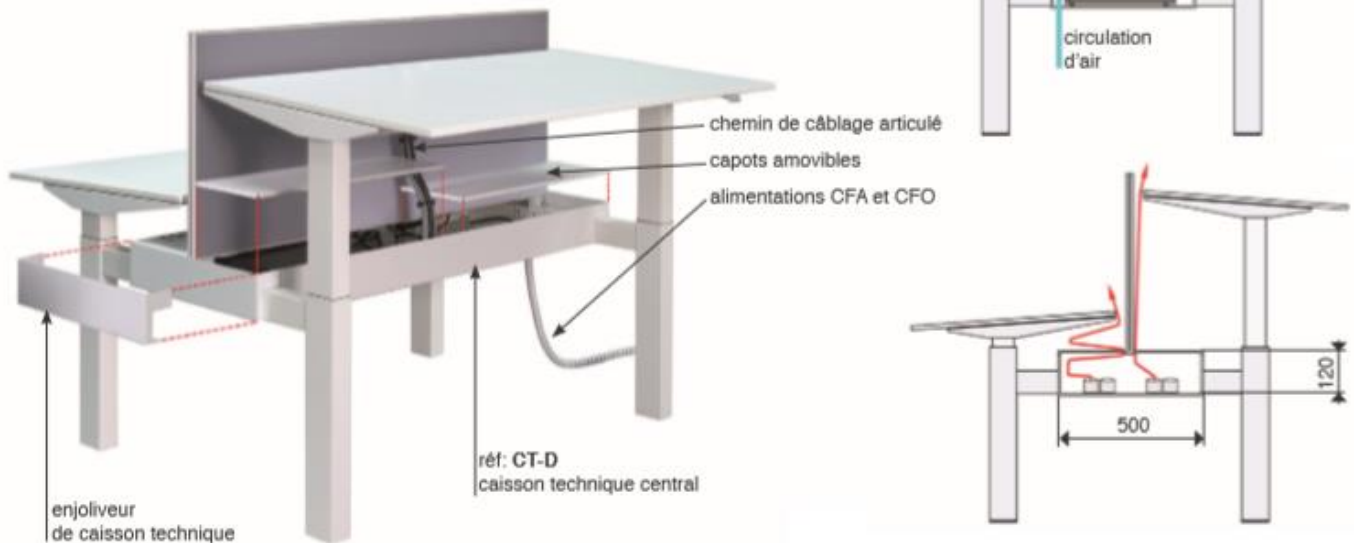
- deux unités centrales de taille moyenne,
- plusieurs boîtiers de connexion courant CFO et CFA,
- divers équipements électroniques...

Grâce à quatre capots amovibles, le caisson technique est protégé mais reste facilement accessible pour toute opération de maintenance.

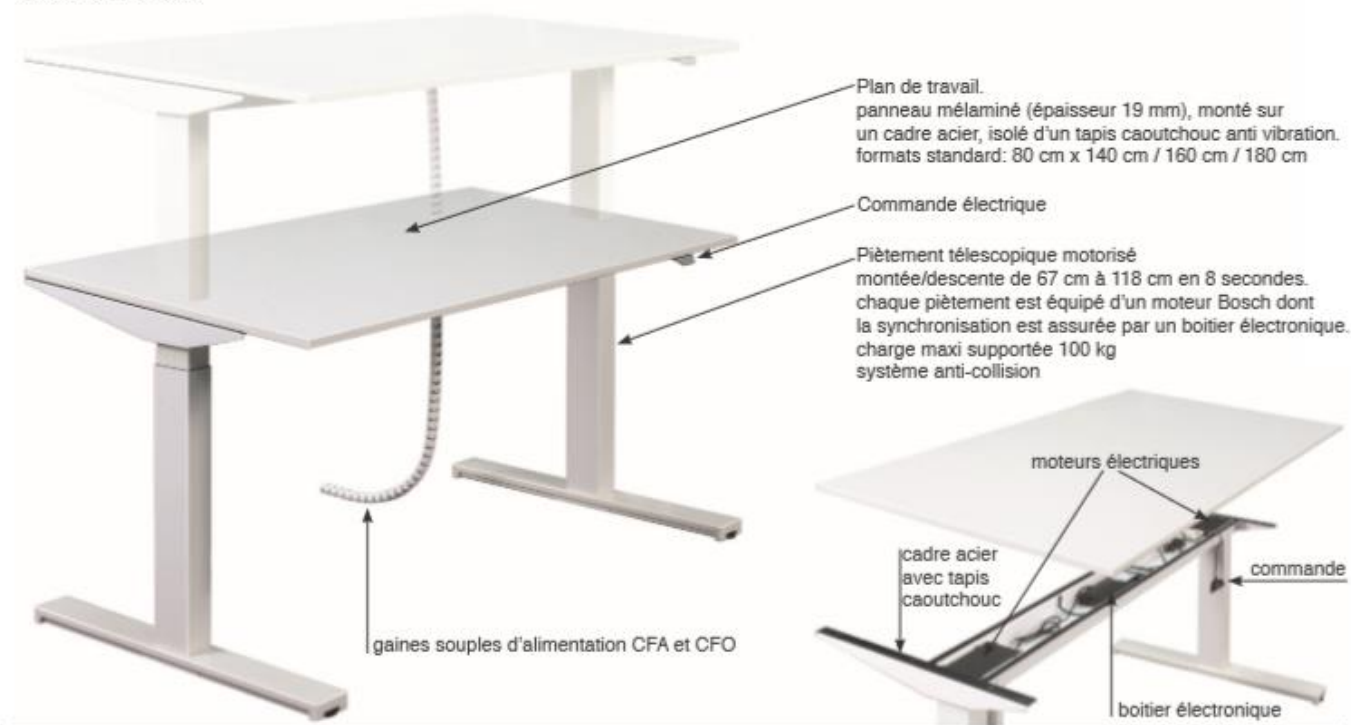
Une gaine souple assure l'acheminement des courants CFA et CFO au caisson technique.

Deux chemins de câbles articulés permettent la liaison entre le caisson technique et le plan de travail.

Lorsque deux postes Duo sont accouplés latéralement, le positionnement et la continuité des caissons techniques est assuré par deux brides de liaisons, des enjoliveurs assurant la fermeture aux extrémités.



## BUREAU ERGOBLIC Version Solo



### Version Solo équipée d'un caisson technique (Option compatible avec la version Duo sans caisson technique central)



Fixé sous le plan de travail, ce caisson technique est largement dimensionné pour accueillir de nombreux équipements:

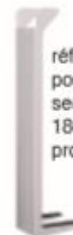
- boîtiers de connexion courant CFO et CFA,
- divers équipements électroniques.

réf: CT-S1  
longueur: 65 cm  
hauteur: 13 cm  
profondeur: 15 cm

### Version Solo équipée d'une nacelle d'unité centrale (Option compatible avec la version Duo sans caisson technique central)



réf: NA-1  
pour des UC  
section maxi  
110 x 380 mm  
prof: 450 mm



réf: NA-2  
pour des UC  
section maxi  
180 x 500 mm  
prof: 500 mm



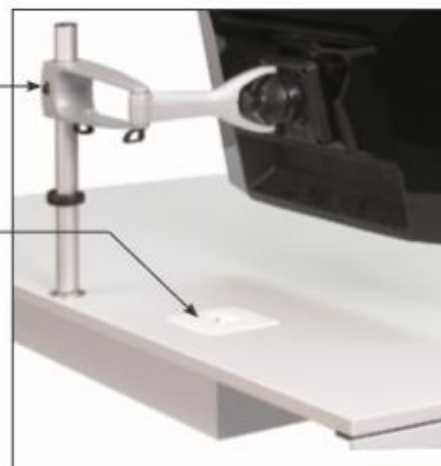
## Accessoires

### Bras articulé (réf: RA-020)

Accessoire indispensable à l'ergonomie du poste de travail, le bras articulé permet un réglage multidirectionnel des écrans sans l'aide d'aucun outil. Possibilité de monter un deuxième bras sur le mât pour des configurations à deux écrans.

### Boîtier de connexions encastré (réf: IB-02)

- une prise de courant fort
- deux prises USB chargeur



### Rail StarTrack (réf: ST-204 / ST-206 / ST-208)

Le rail StarTrack permet des configurations multi-écrans, modulables sans l'aide d'aucun outil. Le montage d'un rail sur un bureau ne nécessite aucun aménagement spécifique, deux points pour fixation rapide sont prévus à chaque extrémité du plan de travail.

### Banette triple (réf: BA-3)

Trois plateaux pivotants format A4

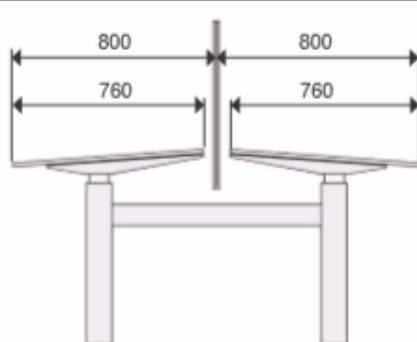
### Boîtier de connexions sur rail (réf: IB-10)

- une prise de courant fort
- deux prises USB chargeur



## Formats standards de bureaux

### Version Duo



- Largeurs standard
- 1 400 mm
  - 1 600 mm
  - 1 800 mm

### Version Solo



- Largeurs standard
- 1 400 mm
  - 1 600 mm
  - 1 800 mm

## Décors standards

Plan de travail - Blanc ivoire



Plan de travail - Chêne du Nebraska



Structure - Epoxy blanc satiné RAL 9016



La couleur des structures ainsi que le décor des plans de travail peuvent faire l'objet d'une demande spécifique différente.